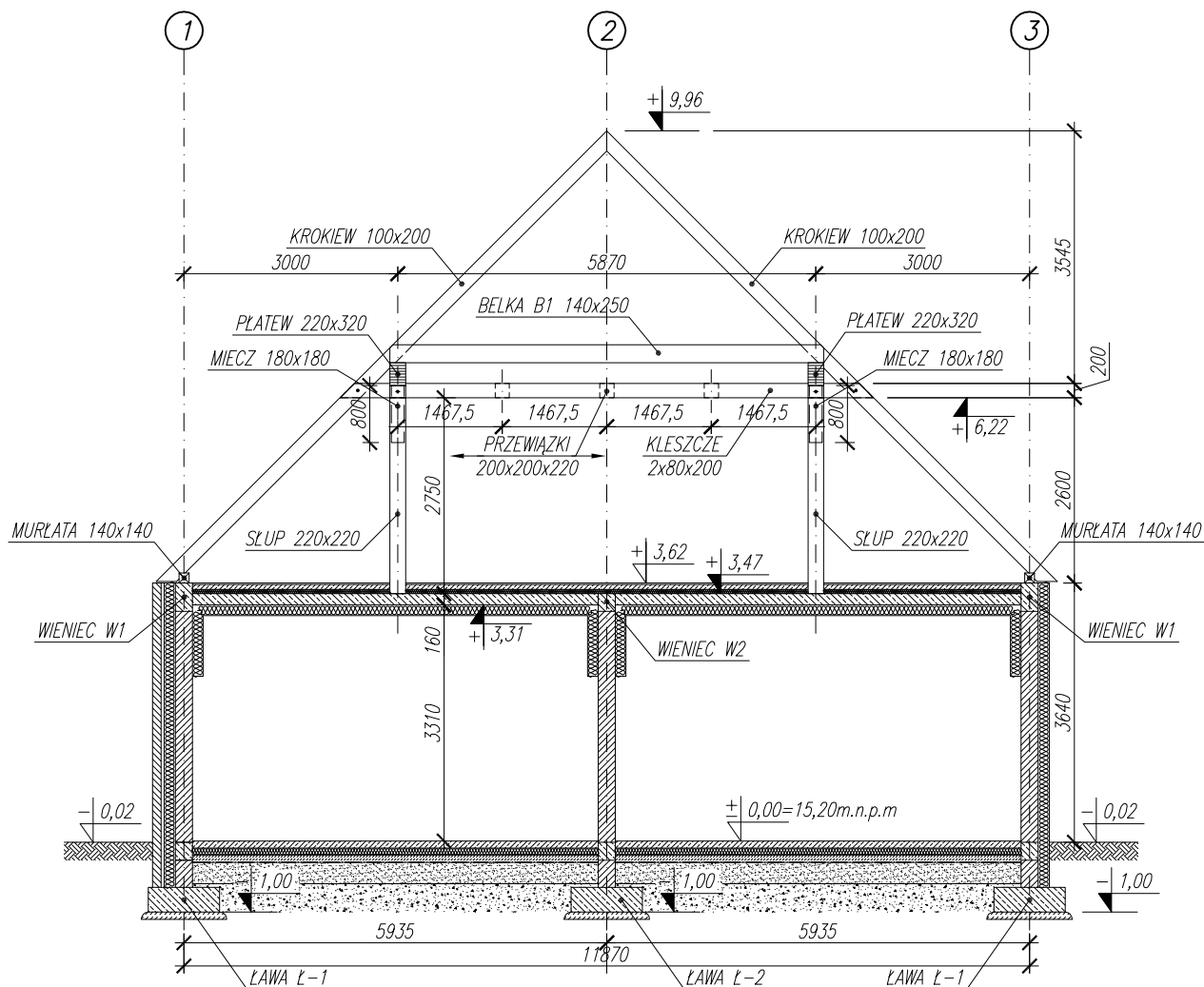


# PRZEKRÓJ POPRZECZNY A-A SKALA 1:100



BETON: C20/25,  
 STAL ZBROJENIOWA: A-IIIIN (Bst500S),  
 DREWNO KONSTRUKCYJNE LITE: C24,  
 DREWNO KONSTRUKCYJNE KLEJONE KLASY: GL24h.

jednostka projektowa:	PUZZLE PRACOWNIA PROJEKTOWA ANNA DĄBROWSKA ul. Żółkiewskiego 3/21, 70-345 Szczecin, tel. 604 25 98 29 / 091 8 511 289
branża:	KONSTRUKCJA
faza:	projekt budowlany
temat:	ROZBIÓRKA i ODBUDOWA BUDYNKU MAGAZYNOWEGO
lokalizacja	ZALESIE 1, 72-004 TANOWO, dz. nr 535/2 ob. Zalesie, jednostka ewidencyjna Police
inwestor	PGL Lasy Państwowe Nadleśnictwa Trzebież, Zalesie 1, 72-004 Tanowo
PROJEKT	
Projektował:	mgr inż. Przemysław Juzyszyn ZAP/0059/PWOK/11
Sprawdził:	mgr inż. Adam Swarczewicz ZAP/0186/PWBKb/15
Opracował:	mgr inż. Marcin Koncewicz
Tytuł rysunku:	PRZEKRÓJ POPRZECZNY A-A
data:	GRUDZIEŃ 2018 r.
skala:	1:100
rys. nr	K13